

Antarctica instalacja fotowoltaiczna na trackerach





Antarctica instalacja fotowoltaiczna na trackerach



System sledzenia slonca Solar-Tracker , chestermatic.pl

Montaż instalacji fotowoltaicznej na trackerach pozwoli tego uniknac. - postawienie na opisywane rozwiązanie to również brak konieczności odsnieżania paneli - ustawienie platformy trackera do solarów w pionie rozwiązuje ten problem

Instalacja fotowoltaiczna na trackerach

Instalacja fotowoltaiczna osiąga najlepsze rezultaty, gdy panele ustawione są prostopadle do kierunku promieniowania słonecznego. W zależności od godziny Columbus Intelligence - nowa era AI dla domu, dostępna dla Ciebie.



LIQUID COOLING ENERGY STORAGE SYSTEM

EMS real-time monitoring
No container design
flexible site layout



Cycle Life
≥8000

Nominal Energy
200kwh

IP Grade
IP55

Instalacja fotowoltaiczna na stacji badawczej - Antarktyka

Instalacja paneli fotowoltaicznych na Polskiej Stacji Antarktycznej im H. Arctowski (Biegun Południowy). Panele norweskiej firmy REC PE 255 W inwerter SMA SB 1300TL. System PV 1,25 kW

co to jest? Nowoczesna fotowoltaika bez tajemnic!

Instalacja fotowoltaiczna a tracker solarny - ważne informacje. Podstawowym mechanizmem działania trackerów fotowoltaicznych jest ich zdolność do automatycznego dostosowywania



pozycji paneli w zależności od ruchu słońca na niebie. Jest to osiągnięte poprzez zastosowanie odpowiednich przekładni lub silników, które umożliwiają



Fotowoltaika zima - czy można skutecznie korzystać z energii ...

Fotowoltaika na trackerach - trackery to urządzenia, które za pomocą czujników lub modułów GPS optymalizują położenie paneli względem słońca i automatycznie dostosowują ich kąt nachylenia. Badania wykazały, że systemy te mogą zwiększyć roczny uzysk energii nawet o ...

Trackery do fotowoltaiki , Montaż cena , HELIUS

Helius Energia oferuje konkurencyjne ceny na trackery solarny, uwzględniając indywidualne potrzeby i możliwości inwestycyjne naszych klientów. Koszt instalacji systemu nadaje się z różnicować i zależy od wielu czynników, takich jak rodzaj i wielkość konstrukcji, jednak dzięki zwiększonej efektywności energetycznej



Fotowoltaika - trendy i innowacje w fotowoltaice 2024/2025

Instalacja fotowoltaiczna na trackerach to nie wszystko. Większa wydajność na gruncie, farmach fotowoltaicznych i płaskich dachach mogą zapewnić moduły bifacialne, czyli obustronne panele fotowoltaiczne.

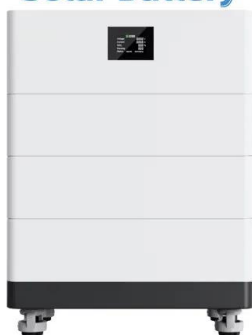


Tracker fotowoltaiczny

Fotowoltaika na trackerach to konstrukcja, która umożliwia ogniwo podążanie za promieniami słońca w ciągu dnia. Jego zadaniem jest niwelowanie efektu zacienienia w dolnych częściach paneli i gwarantowanie najlepszego ustawienia ogniwo względem źródła światła.



High Voltage Solar Battery



Fotowoltaika na trackerach

Fotowoltaika na trackerach -- na czym polega to rozwiązanie? Fotowoltaika osiąga najlepszą efektywność, kiedy panele są ustawione prostopadłe do kierunku promieniowania słonecznego. W zależności od godziny, warunków atmosferycznych, czy pory roku, promienie słoneczne docierają do ziemi pod różnym kątem.

Contact Us

For catalog requests, pricing, or partnerships, please visit:
<https://www.fundacja64.pl>