

Armenia sistema fotovoltaico tipo isla



LFP 280Ah C&I





Armenia sistema fotovoltaico tipo isla

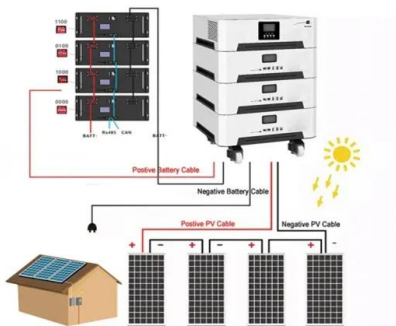


¿Qué Pasa Cuando se Subdimensiona un Sistema Solar Tipo Isla?

Existen dos principales sistemas de energía solar: interconexión a la red y sistema tipo aislado de la red; el primero se utiliza para disminuir los consumos, tarifas más económicas en CFE® y generar un ahorro en la factura de electricidad. Los sistemas que no se instalan en la red eléctrica son denominados sistemas 'tipo isla'.

Sistemas solares tipo "ISLA"

Sistemas solares tipo "ISLA" Los sistemas independientes tipo isla son la mejor opción cuando pensamos en mantener nuestros aparatos electrónicos del hogar o trabajo protegidos, o simplemente electrificar zonas rurales donde no llega el servicio eléctrico.



Paneles Solares en Armenia

Las principales categorías de paneles solares en Armenia son: Fotovoltaicos. Estos sistemas tienen una alta capacidad para proveer energía eléctrica. Son ideales si quieres reducir los costes de la factura de luz en Armenia. Térmicos. Son adecuados para producir calor en el interior de cualquier estancia.

PLANTAS DE LUZ SOLARES

Nuestros sistemas fotovoltaicos tipo isla tienen



como función generar energía eléctrica durante el día, almacenandola en acumuladores de alta eficiencia, abasteciendo la vivienda o cualquier aplicación comercial las 24 horas del día. Ideales para zonas donde no se cuenta con acceso a la red eléctrica de CFE.



Instaladores de Sistemas Fotovoltaicos en Armenia , Base datos

Instaladores Armenia de paneles solares - muestra empresas en Armenia que emprendieron la instalación de paneles solares, incluyendo sistemas solares autónomos y de techo. A continuación se enumeran 19 instaladores en Armenia.

6 pasos claves al pasar a Modo Isla en una Instalación ...

En este artículo, enumeramos los pasos fundamentales que deben seguirse para garantizar una transición segura a modo isla, de acuerdo con la norma ITC-BT-40. Paso 1: Monitorización y detección del fallo en la red ...



Sistema solar autónomo tipo «isla» , Movimiento Solar

Llevar electricidad a lugares remotos donde no se cuenta con servicio eléctrico como cabañas, fincas, playas, comunidades rurales o cualquier tipo de proyecto. Electrificación de luminarias solares para parques y/o vialidades.



Sistemas Aislados - Solaract

El generador solar tipo ISLA o AISLADO esta diseñado para operar en lugares alejados donde la red eléctrica nacional no llega, esto es, operan sin estar conectados a la red eléctrica. Para lugares donde no llegan las líneas de energía eléctrica tenemos sistemas solares tipo paquete.



Sistemas solares tipo Isla para lugares aislados , Solarite

Para lugares donde no llegan las líneas de energía eléctrica, tenemos varios sistemas desde paquetes para iluminación con el voltaje de una batería de 12VCD hasta paquetes para alimentar la casa con el voltaje convencional que hay en la ciudad, desde 120V CA a una fase hasta 220V CA a tres fases.

Energía Solar

El sistema de energía solar fotovoltaico tipo OFF-GRID o Tipo Isla, se caracteriza principalmente por ser independiente o totalmente autónomo de la red eléctrica. Es decir, los sistemas Tipos islas funcionan suministrando energía de forma autónoma por un periodo de tiempo.



6 pasos claves al pasar a Modo Isla en una Instalación Fotovoltaica

En este artículo, enumeramos los pasos fundamentales que deben seguirse para garantizar una transición segura a modo isla, de acuerdo con la norma ITC-BT-40. Paso 1: Monitorización y detección del fallo en la red principal. El primer paso crítico es asegurarse de que el sistema fotovoltaico está constantemente monitorizando la red



Contact Us

For catalog requests, pricing, or partnerships, please visit:
<https://www.fundacja64.pl>